

Inhalt

Definition Desktop-Integration (DTI)

Planungsprozeß mit Hilfe von DTI & OPO

Vorteile Desktop-Integration

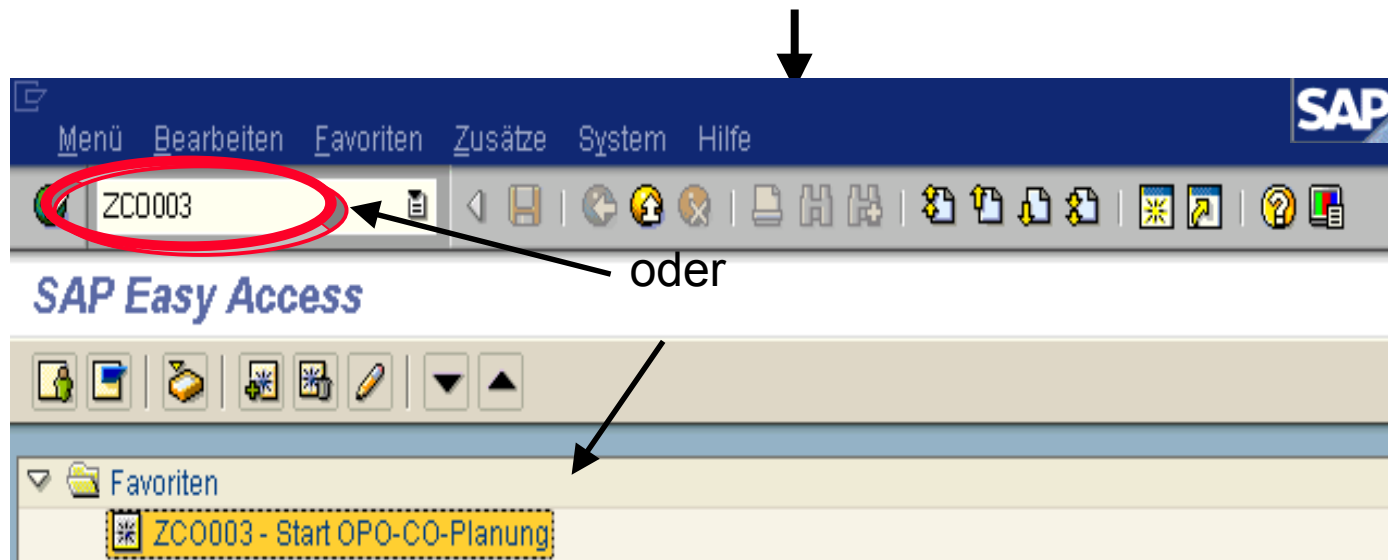
Definition Desktop-Integration (DTI)

„Die Desktop-Integration ermöglicht das Aufrufen von Excel bzw. definierten Excel-Dateien in einem SAP-Modus über eine SAP-Transaktion. Dabei bleibt die volle Excel-Funktionalität erhalten. Insbesondere ist es möglich, auf eine Excel-Mastervorlage zurückzugreifen und in Excel berechnete Daten direkt nach SAP zu übernehmen bzw. SAP-Daten in Excel darzustellen. Über diese Verfahrensweise wird sichergestellt, dass die Ergebnisse der Planung sofort in SAP zur Verfügung stehen und zwar ohne dass von zentraler Stelle die Administration von Dateien und Datenübernahmen erfolgen muss.“

anTloop TECHNOLOGIE AG,
Freiburg

Planungsprozeß mit Hilfe von DTI & OPO

1. Der Anwender ruft die SAP-Transaktion auf.



Planungsprozeß mit Hilfe von DTI & OPO

2. Der Anwender gibt die Kostenstelle ein und startet die Transaktion über den Button "Planen".

SAP R/3

Planen Dokumentation

Kostenstelle: 12345
Kostenrechnungskreis: 0100
Planjahr: 2003

Statusampel für eingeebene KST (offen = bisher ist keine Planung erfolgt)

Planjahr & Planversion werden zentral vom Management Accounting (CMA) eingestellt (siehe Festwerte pflegen) **Siehe 2.b)**

Zeigt den Status mehrerer Kostenstellen an. (Hilfe für Controller oder Bereichsverantwortliche um Planungsstatus im eigenen Verantwortungsbereich zu prüfen !) **Siehe 2.a)**

Dieser Button ist nur für CMA sichtbar. **Siehe 2.b)**

Statusverwaltung Festwerte pflegen

2. a) Statusverwaltung mehrerer KSTlen

Statusverwaltung für OPO-CO-Planung

Auswählen | Alle | Offen | In Bearbeitung | Abgeschlossen

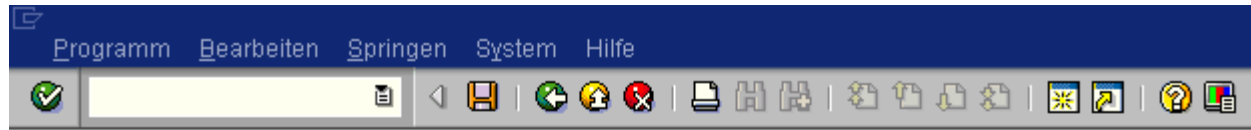
KOKRS	Kostenstelle	Status	Pl. Version: 9	Plar
0100	1100	Vorstand/GL/Sekret.	3	●●●
0100	1220	strat. GF-Analyse	3	●●●
0100	1230	Corporate Law	3	●●●
0100	1240	Public Relations	3	●●●
0100	1250	M&A / Corpor. Taxes	3	●●●
0100	2110	Steuern/Konzernr.w.	3	●●●
0100	2120	Treasury/C&C	3	●●●
0100	2150	Kreditoren	3	●●●
0100	2160	Debitoren	3	●●●
0100	2200	LTG ZB Controlling	3	●●●
0100	2210	ControllerService BP	3	●●●
0100	2220	Budgeting&Reporting	3	●●●
0100	2230	Salescontrolling&MIS	3	●●●

5 verschiedene Auswertungsmöglichkeiten stehen zur Verfügung

Detailübersicht

Zurück

2. b) Festwerte pflegen (Vorgabewerte für das jeweilige Planungsjahr).



Pflege der Festwerte für OPO-CO-Planung

Aktuelle Werte	
Planjahr	2003
Bis Periode lfd. Jahr	6
Planversion	9
Plan-/Istversion Altdaten	<input type="checkbox"/> <input checked="" type="checkbox"/>
<input checked="" type="checkbox"/> Istdaten voriges Jahr lesen	
<input checked="" type="checkbox"/> Plandaten laufendes Jahr lesen	
<input checked="" type="checkbox"/> Zusatztabellen lesen	
<input checked="" type="checkbox"/> OPO-Datei lokal speichern	

Alle Festwerte werden zentral vom CMA eingestellt !

Diese Funktion steuert die Übergabe von Kommentaren und Informationen aus den OPO-Satteliten in spezielle SAP-Tabellen. Diese Tabellen können dann später zentral vom Controlling ausgewertet werden.

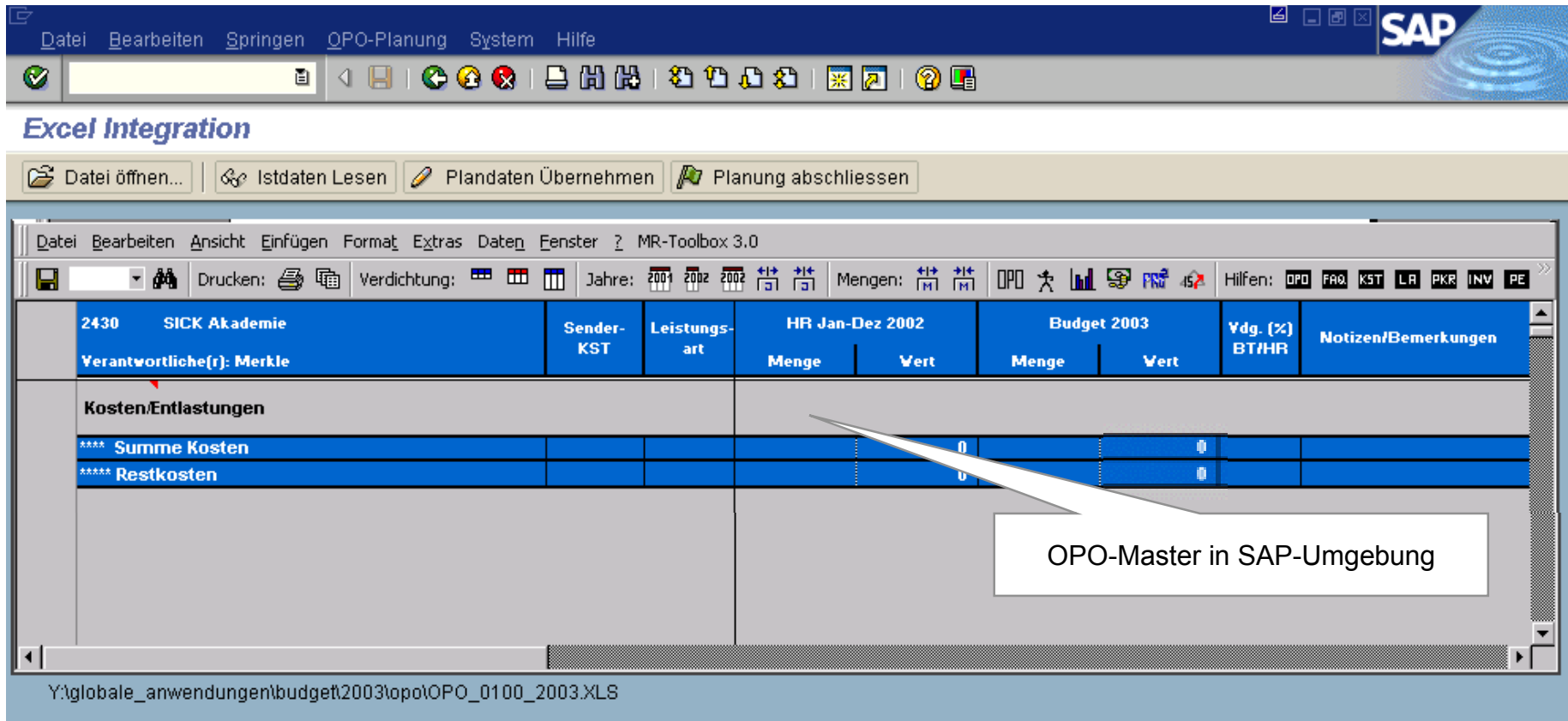
Funktion, die den Planenden zum Speichern der aktuellen Datei zwingend auffordert

Hiermit wird der Umfang der Historienwerte, die beim „Istdaten Lesen“ aus SAP in den OPO übertragen werden, festgelegt.

Zurück

Planungsprozeß mit Hilfe von DTI & OPO

3. Das System greift auf eine zentral abgelegte Excel-Mastervorlage (OPO-Master) zurück und öffnet diese innerhalb der SAP-Umgebung.



The screenshot shows the SAP OPO-Planung interface. The main window displays an Excel spreadsheet with the following data:

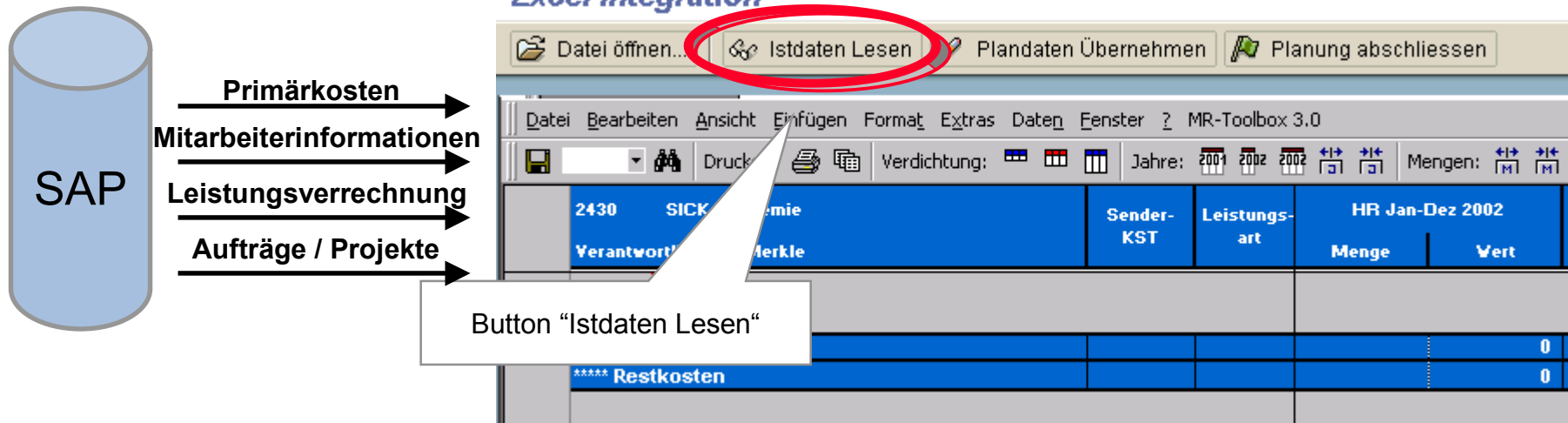
2430 SICK Akademie		Sender-KST	Leistungs-art	HR Jan-Dez 2002		Budget 2003		Ydg. [%] BT/HR	Notizen/Bemerkungen
Verantwortliche(r): Merkle				Menge	Wert	Menge	Wert		
Kosten/Entlastungen									
****	Summe Kosten				0		0		
*****	Restkosten				0		0		

A callout box points to the spreadsheet with the text: OPO-Master in SAP-Umgebung

The status bar at the bottom shows the file path: Y:\globale_anwendungen\budget2003\opo\OPO_0100_2003.XLS

Planungsprozeß mit Hilfe von DTI & OPO

4. Der Anwender startet das Einlesen der Istdaten in die Excel-Masterdatei...



... am Bildschirmrand wird der jeweils aktuelle Status ausgewiesen!

Dauer ca. 7 min.

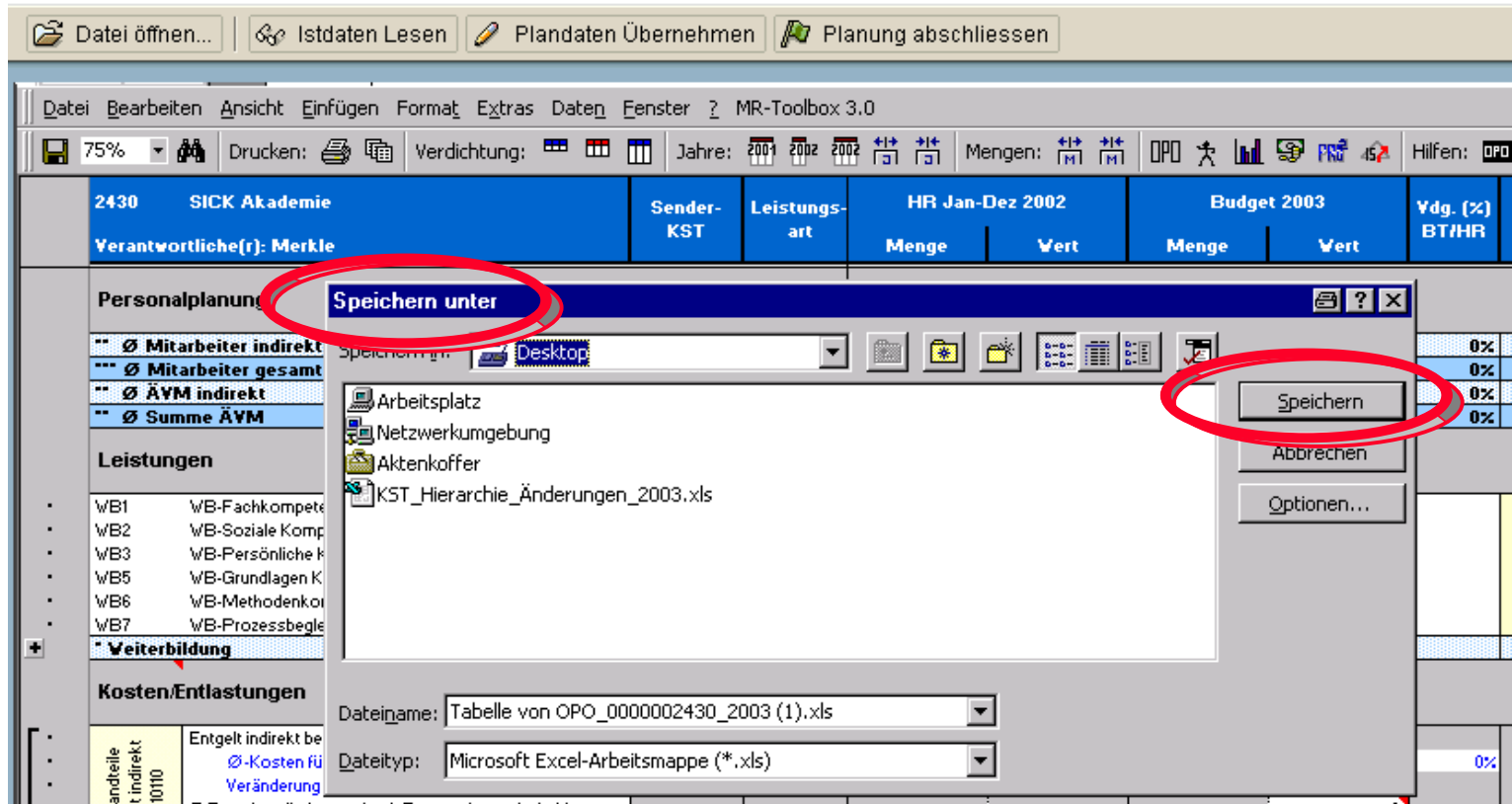


50 % Istdaten lesen: Entlastung ILV...

Planungsprozeß mit Hilfe von DTI & OPO

5. Nachdem die Istdaten eingelesen wurden, muß die Exceldatei abgespeichert werden. Die Planung kann nun in einer SAP-Excel-Umgebung oder nur Excel durchgeführt werden.

Excel Integration



Planungsprozeß mit Hilfe von DTI & OPO

6. Der Anwender führt seine Planung im OPO durch.

Details hierzu siehe Präsentation
“OPO“

Planungsprozeß mit Hilfe von DTI & OPO

7. Nachdem die Planung im OPO durchgeführt wurde können dann die Daten an SAP übergeben werden.

Excel Integration

Datei öffnen... | Istdaten Lesen | **Plandaten Übernehmen** | Planung abschliessen

Button "Plandaten übernehmen"

-> Übergabe der Daten in SAP

Dieser Vorgang kann mehrmals durchgeführt werden.

Diese Option ist nach dem „Planungsabschluß“ (siehe nächste Folie) nicht mehr möglich !

Sofort nach der Übergabe stehen die Planwerte in SAP zur Verfügung!

Sender-KST	Leistungsart	HR Jan-Dez 2002	
		Menge	Wert
		6,0	
** Mitarbeiter gesamt		6,0	
** Ø ÄYM indirekt		5,0	
** Ø Summe ÄYM		5,0	

Primärkosten

Mitarbeiterinformationen

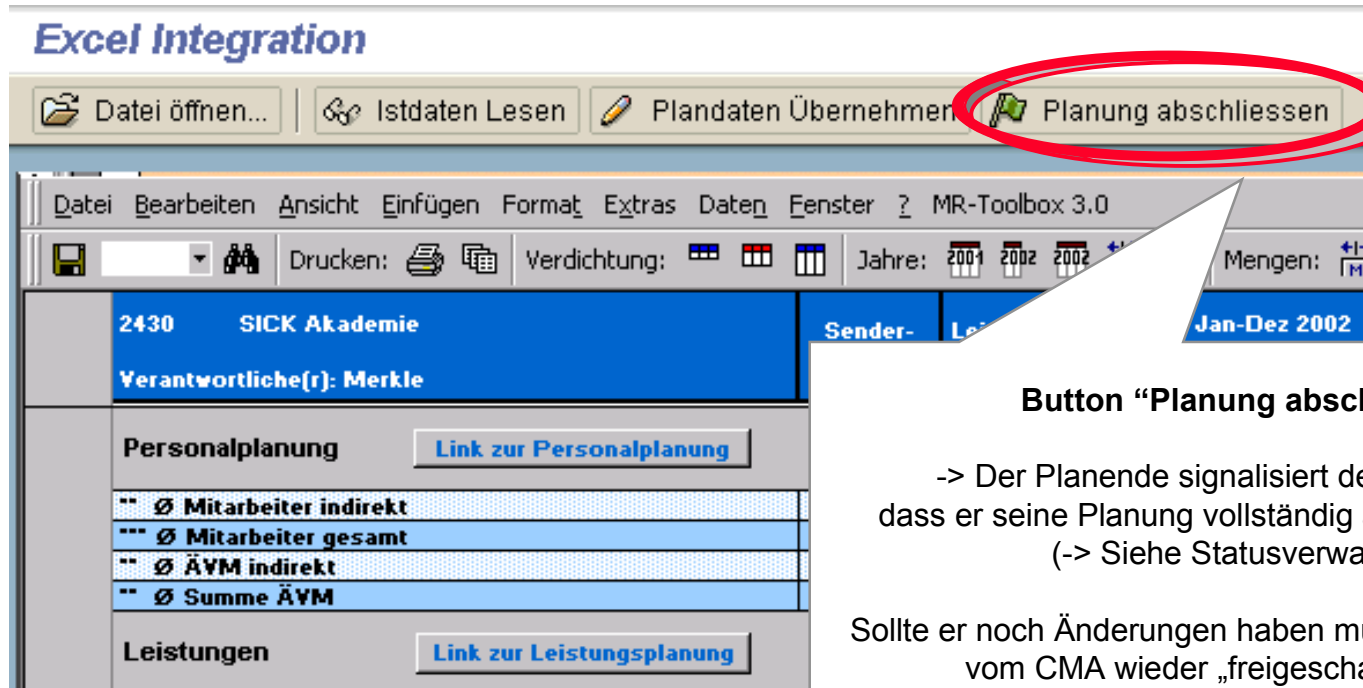
Leistungsverrechnung

Aufträge / Projekte

SAP

Planungsprozeß mit Hilfe von DTI & OPO

8. Nachdem der Planungsprozeß aus Sicht des Planenden abgeschlossen ist, muß er dieses dem Controlling durch Veränderung seines Status melden !



Button "Planung abschließen"

-> Der Planende signalisiert dem Controlling, dass er seine Planung vollständig abgeschlossen hat.
(-> Siehe Statusverwaltung !)

Sollte er noch Änderungen haben muß seine Kostenstelle vom CMA wieder „freigeschaltet“ werden.

Hiermit soll verhindert werden, daß im Abstimmungsprozeß des zentralen Controllings noch „unbemerkt“ Planungsänderungen in SAP gebucht werden.

Status vor Abschluss:



In Bearbeitung

Status nach Abschluss:



Abgeschlossen

DESKTOP-INTEGRATION (DTI)

Vorteile

**hohe
Akzeptanz**

**Workflow über
stat. Kennzahlen
abbildbar**

**Einfache dezentrale
Übergabe der Daten
an SAP**

**Schnelle
Ergebnisübersicht**

**Schnelle
Bereichssicht
möglich**

**Erste
Plausichecks
sofort nach
Übergabe
möglich**

**kompl. Excel-
Funktionalität
nutzbar**

**Betriebswirtschaftliche
Logik in SAP**

**Große
Zeiterspar-
nis**

**Promblem-
loser Einsatz
auch bei
SAP-TG's**

**Automatische
Generation der
Planungsformulare**